



パートナーになりませんか？

5年間(保存期間)の備え  
1口 1万円から

1年間あたり2,000円で  
安心と社会貢献を！



助け合いの和をひろげよう

Help + pan = Helpan

たすける パン ヘルパン

### 全国のパートナーが備蓄したパンを被災者へ提供する災害支援

Partner



↑  
パートナーの目印  
ステッカー

近年、大規模な自然災害が多発しており、これまで以上に災害対策の重要性が高まっています。政府や自治体などによる公的支援の仕組みもありますが、大規模な災害時は食料の供給が追いつかないため、自分たち自身で備える必要があります。

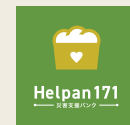
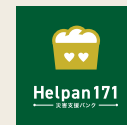
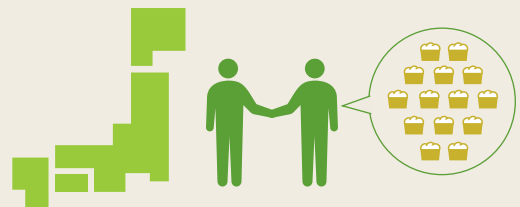
そこで、企業・個人と連携しながらパンを備蓄し、災害時にいち早く提供する食料機関をつくりました。

それが、Helpan(ヘルパン)171です。この助け合いのネットワークを日本全国に広げ、災害支援の仕組み構築に取り組んでいます。

全国の皆様に、Helpan171のパートナーになっていただき、パンを備蓄していただきます。

パンの賞味期限は製造から5年間。しっとり柔らかいまま5年間保存できる美味しいパンです。

個人のパートナー様なら、家族の食料だけでなく、災害時に近隣の困っている方への支援として、パートナー企業様であれば、災害で帰宅できない従業員様や会社周辺の被災者の食料としても利用いただけます。



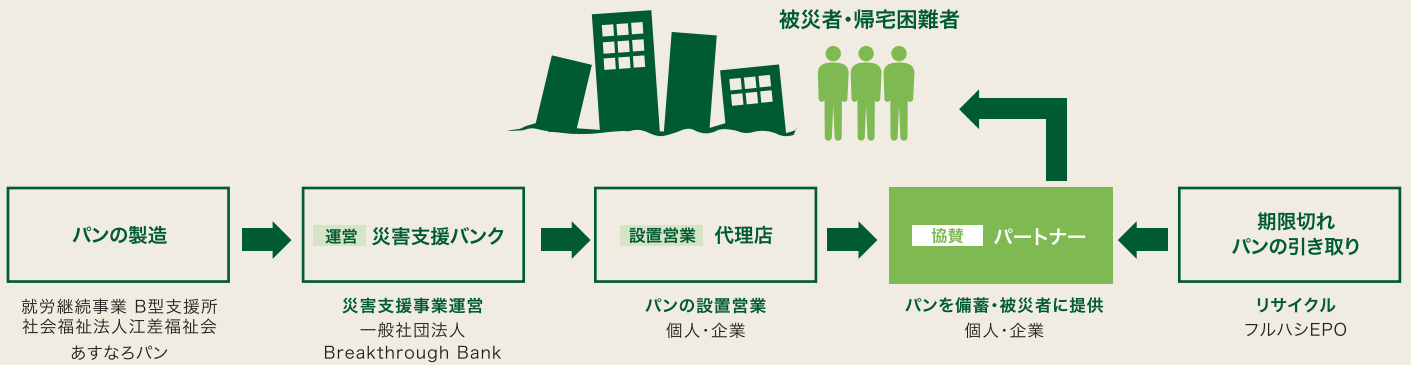
### 外国人観光客に対する災害支援の一端を担う



ここ数年、外国人観光客の数が急増し、都心部だけでなく地方都市でも外国人の姿を目にする機会が増えてきました。自然災害の多い日本が観光立国として成り立つには、外国人観光客に対する災害支援も考えていく必要があります。

日本にはHelpan171のような全国的食料支援のネットワークがあることを、外国人観光客の皆様にも広く知って頂き、少しでも安心して訪日していただきたいと考えています。

# 多くの個人や企業が役割分担しながら 助け合いの和を広げることで被災者を支援します



## パートナーを募集しています

### パートナー協賛費

|  |          |              |
|--|----------|--------------|
|    | 1口 40個   | 10,000円(税別)  |
|   | 5口 200個  | 50,000円(税別)  |
|  | 10口 400個 | 100,000円(税別) |

協賛いただくのは、1口40個からとなります。口数に応じてパートナーである目印のステッカーを配布させていただきます。

1口なら、1年あたりで2,000円、  
10口でも1年あたりで20,000円の協賛をいただくことで、  
いざという時の備えと被災者支援という社会貢献活動に参加いただけます。

### しっとり柔らかいまま5年間保存できる美味しいパンです

●パンプキン ●黒豆 ●キャラメルチョコ(卵不使用/卵アレルギーの方でも安心)



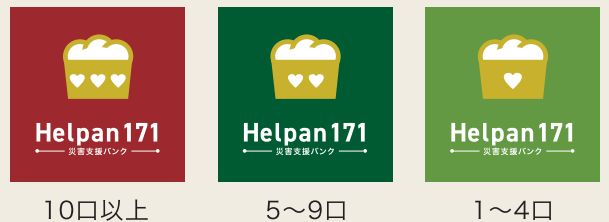
|         |               |
|---------|---------------|
| 内容量     | 55g           |
| 商品サイズ   | 70×70×45mm    |
| 入数      | 40個(パック入り)    |
| 賞味期限    | 5年            |
| 段ボールサイズ | 422×307×188mm |
| 総重量     | 4kg(1箱)       |

備蓄保存用のパンは、北海道の「就労継続支援B型事業所」あすなるパンで製造されています。

※1箱40個(1口)でお届けします。  
※3口以下の送料は一律840円(税込)になります。  
4口以上の発送で、送料無料になります

### パートナーステッカー(屋外で使用できます)

パートナーである目印として使用していただけます。



10口以上

5～9口

1～4口

#### お問い合わせ先

#### 災害支援事業運営

一般社団法人 Breakthrough Bank

〒467-0804 愛知県名古屋瑞穂区洲雲町3-26

BloisCerezo703

TEL : 052-875-8171 FAX : 052-875-3171

協賛費のお支払いには、アメリカン・エキスプレス・ビジネスカードがご利用いただけます。

※本資料の内容について、改良のため予告なく変更・改訂される場合がございますので予めご了承ください。